



Zoutmanstraat 48 F
2518 GS Den Haag

€ 185.000 k.k.

Elzenaar NVM Makelaars & Hypotheken is met 3 kantoren centraal gevestigd in Den Haag

Zuiderpark - HaagWest
Dribergenstraat 37
2546 BB Den Haag

Zeeheldenk. Centrum
Van Diemenstraat 130
2518 VE Den Haag

Wateringse veld
Kopenhagenweg 1
2548 TP Den Haag

t 070 - 360 48 07
e info@elzenaar.nl
w www.elzenaar.nl

Prijs	€ 185.000 k.k.
Postcode	2518 GS
Ligging	Aan drukke weg, In woonwijk
Woningtype	Benedenwoning
Woonruimte	32m ²
Inhoud	110m ³
Kamers	2
Oplevering	In overleg
Woontype	Bestaande bouw
Stad	Den Haag
Adres	Zoutmanstraat 48 F
Bouwjaar	1903

Zeeheldenkwartier. In deze zeer gewilde en gezellige wijk ligt dit speels ingedeelde en keurige begane grond appartement (ca 32m²). Deze woning bevindt zich aan de voor(straat)zijde van het complex en is voorzien van HR++ dubbel glas. Het appartement maakt deel uit van een complex met 22 studioachtige appartementen en met een prachtige karakteristieke gevel. Dit appartement bevindt zich aan de voorzijde. Het complex heeft een centrale fietsenberging en een centrale wasruimte.

Pluspunten:

- + Energielabel C
- + Nieuw keukenblok, gemoderniseerd sanitair, fris schilderwerk, nieuwe laminaatvloeren.
- + Centrale fietsenberging en wasruimte
- + Eigen grond
- + Centrale Warmtepomp

Ligging

Perfect! Om de hoek bij de Prins Hendrikstraat en het Prins Hendrikplein gelegen met z'n gezellige sfeer en volop leuke lunch- en ontbijt-rooms, cafe's, restaurants en de Piet Heinstraat. Openbaar vervoer richting Centraal station en alle andere richtingen vindt je praktisch voor de deur. De Haagse binnenstad is op loop/fietsafstand.

Indeling:

Centrale entree met toegang tot de fietsenruimte en wasruimte. Entree woning op de begane grond aan de voorzijde. Halletje: woonkamer met grote raampartij en bijzonder stalen hekwerk Open keuken met nieuwe L-vorm keukenopstelling en voorzien van ingebouwde inductiekookplaat, afzuigkap, onderbouw koelkast, oven. Gedeelte aan de binnenzijde dat prima afgeschermd kan worden als slaapkamer. Via de hal toegang tot de badkamer met douche, toilet en wastafelmeubel.

Via dit appartement zit de toegang tot de ruimte voor de centrale electrameters en een andere ruimte met de centrale gasmeter en watermeter. Deze ruimten zijn ruimten van de VVE en dienen ca 1 x per jaar toegankelijk te zijn voor de opname van de meterstanden.

NB De woonoppervlakte is inclusief de opslagruimte (met gas en watermeter) die voor dit doel gebruikt kan worden door de appartementseigenaar.

Bijzonderheden:

- Bouwjaar 1903
- Woonoppervlakte ca. 32 m²

- VVE bijdrage € 81,60 per maand
- Voorschot stookkosten en elektra € 130,-- per maand. Verrekening via elektra tussenmeter en warmtemeter.
- Servicekosten € 125,-- per maand.(Afschrijving warmtepomp, internet, centrale schoonmaak ec.)
- Projectnotaris: Lont & Lalmahomed Notarissen Den Haag
- Niet-bewoningsclausule door eigenaar van toepassing. Woning komt uit de huursector. As is where is clausule van toepassing
- In verband met het bouwjaar van de woning zal ongeacht de kwaliteit een ouderdoms- en materialenclausule in de NVM koopakte worden opgenomen
- Oplevering per direct

MEER INFORMATIE?

Op onze website www.elzenaar.nl staat de meest complete informatie over de woning. Hier kunt u ook een bezichtigingsafspraak aanvragen waarbij u het digitale woningdossier met aanvullende documenten ontvangt.

KAN IK DIT BETALEN?

Als extra service maken wij graag GRATIS EN VRIJBLIJVEND een hypotheek berekening door een van onze onafhankelijk hypotheekadviseurs. Wij kennen geen lange wachttijden waardoor vaak nog dezelfde dag een afspraak ingepland kan worden. Uiteindelijk kunnen wij indien gewenst de gehele financieringsaanvraag verzorgen.

Deze informatie is door ons met de nodige zorgvuldigheid samengesteld. Onzerzijds wordt echter geen enkele aansprakelijkheid aanvaard voor enige onvolledigheid, onjuistheid of anderszins, dan wel de gevolgen daarvan. Alle opgegeven maten en oppervlakten zijn indicatief.



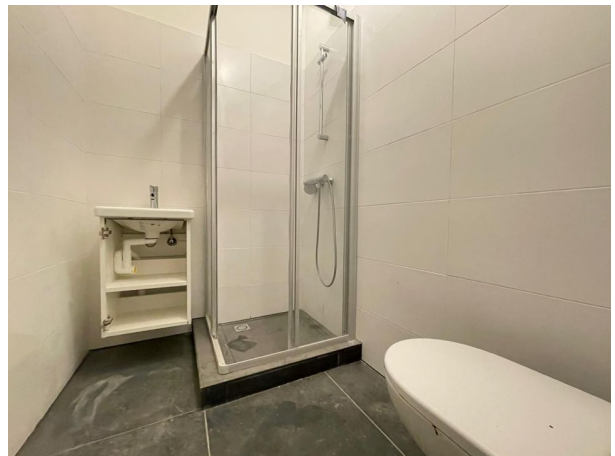
Elzenaar NVM Makelaars & Hypotheken is met 3 kantoren centraal gevestigd in Den Haag

Zuiderpark - HaagWest
Driebergenstraat 37
2546 BB Den Haag

Zeeheldenk. Centrum
Van Diemenstraat 130
2518 VE Den Haag

Wateringse veld
Kopenhagenweg 1
2548 TP Den Haag

t 070 - 360 48 07
e info@elzenaar.nl
w www.elzenaar.nl



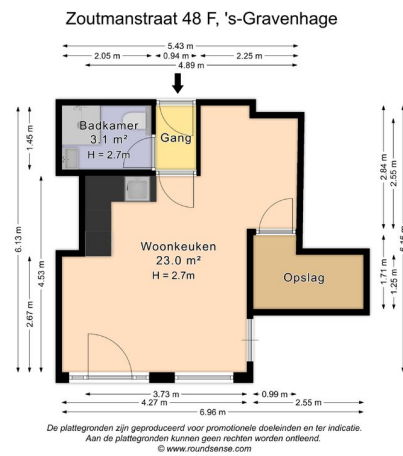
Elzenaar NVM Makelaars & Hypotheken is met 3 kantoren centraal gevestigd in Den Haag

Zuiderpark - HaagWest
Driebergenstraat 37
2546 BB Den Haag

Zeeheldenk. Centrum
Van Diemenstraat 130
2518 VE Den Haag

Wateringse veld
Kopenhagenweg 1
2548 TP Den Haag

t 070 - 360 48 07
e info@elzenaar.nl
w www.elzenaar.nl



Elzenaar NVM Makelaars & Hypotheken is met 3 kantoren centraal gevestigd in Den Haag

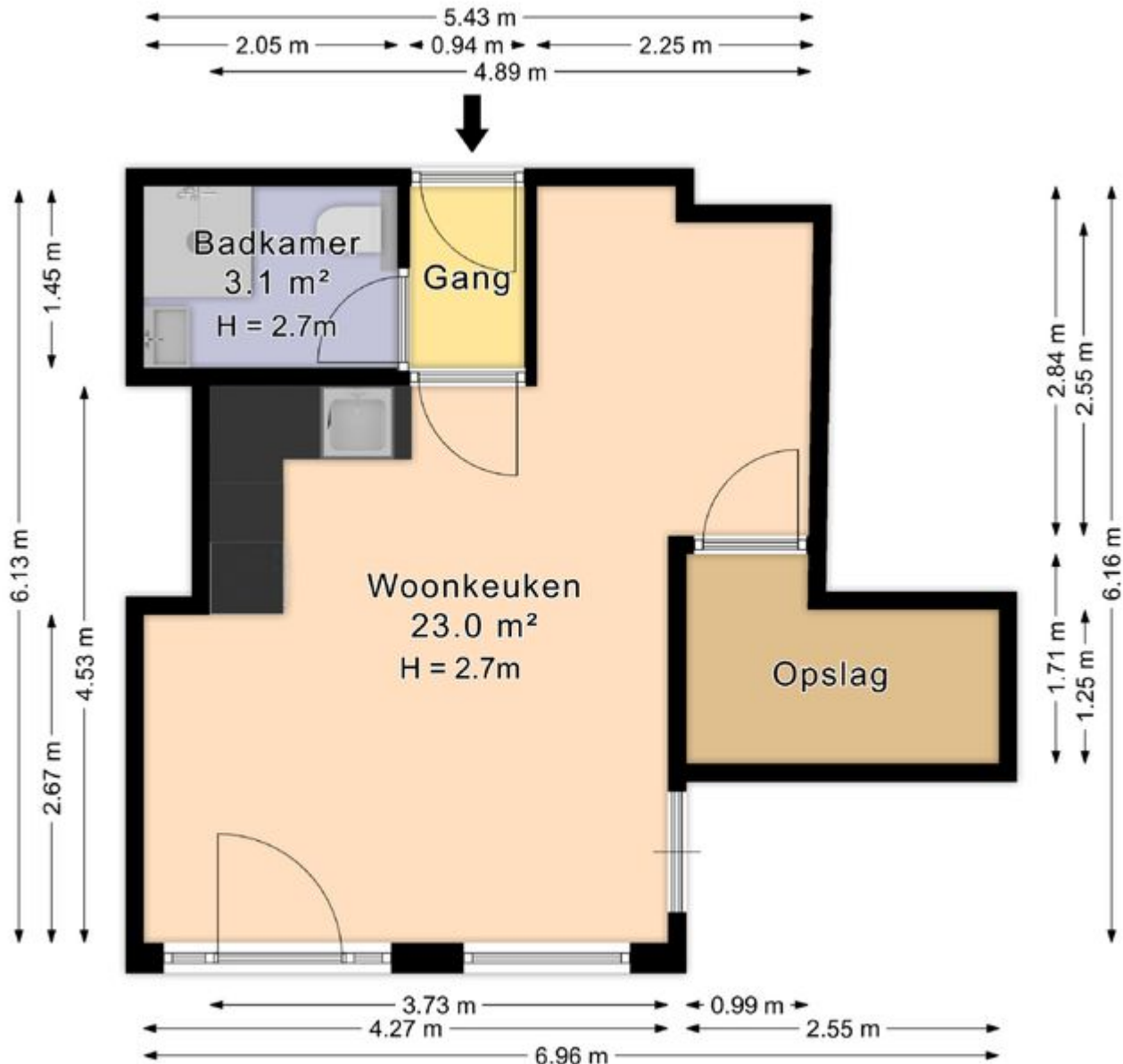
Zuiderpark - HaagWest
Driebergenstraat 37
2546 BB Den Haag

Zeeheldenkw. Centrum
Van Diemenstraat 130
2518 VE Den Haag

Wateringse veld
Kopenhagenweg 1
2548 TP Den Haag

t 070 - 360 48 07
e info@elzenaar.nl
w www.elzenaar.nl

Zoutmanstraat 48 F, 's-Gravenhage



*De plattegronden zijn geproduceerd voor promotionele doeleinden en ter indicatie.
Aan de plattegronden kunnen geen rechten worden ontleend.*

© www.roundsense.com

Elzenaar NVM Makelaars & Hypotheken is met 3 kantoren centraal gevestigd in Den Haag

Zuiderpark - HaagWest
Dribergenstraat 37
2546 BB Den Haag

Zeeheldenkw. Centrum
Van Diemenstraat 130
2518 VE Den Haag

Wateringse veld
Kopenhagenweg 1
2548 TP Den Haag

t 070 - 360 48 07
e info@elzenaar.nl
w www.elzenaar.nl