



Nieuwe Molstraat 6 D
2512 BK Den Haag

€ 350.000 k.k.

Elzenaar NVM Makelaars & Hypotheken is met 3 kantoren centraal gevestigd in Den Haag

Zuiderpark - HaagWest
Driebergenstraat 37
2546 BB Den Haag

Zeeheldenk. Centrum
Van Diemenstraat 130
2518 VE Den Haag

Wateringse veld
Kopenhagenweg 1
2548 TP Den Haag

t 070 - 360 48 07
e info@elzenaar.nl
w www.elzenaar.nl

Prijs	€ 350.000 k.k.
Postcode	2512 BK
Ligging	Aan rustige weg, In centrum, In woonwijk
Woningtype	Benedenwoning
Tuin	Ja, Achtertuin, Zuidoost, 800×600cm
Garage	Openbaar parkeren, Parkeervergunning
Woonruimte	82m ²
Inhoud	340m ³
Kamers	3
Oplevering	In overleg
Woontype	Bestaande bouw
Stad	Den Haag
Adres	Nieuwe Molstraat 6 D
Bouwjaar	1913

Binnenstad. Midden in het bruisende centrum op loopafstand van alle voorzieningen ligt dit begane grond appartement met 2 inpandige slaapkamers en hoge plafonds van ca. 3.50m en grote raampartijen. Het complex waar dit appartement deel van uitmaakt bevat 16 appartementen. Dit appartement bevindt zich aan de voorzijde (straatzijde)

Ligging: Gelegen in de Haagse binnenstad. Alle voorzieningen voor het centrumleven zijn op loopafstand en om de hoek. Natuurlijk vind je ook op loopafstand volop alle gezellige eetgelegenheden en kroegjes die de binnenstad ook biedt. Alle openbaar vervoerverbindingen op loopafstand en het Centraal Station en Hollands Spoor binnen enkele minuten te bereiken.

Indeling:

Centrale entree op de begane grond met gang naar het trappenhuis. Centrale gang; Entree appartement; gang met toegang naar de badkamer met bad/douche en wastafel; ruime woon-eetkamer met een breedte van 5.8m en met eenvoudige open keuken en diverse ingebouwde apparatuur zoals elektrische kookplaat, oven afzuigkap, koelkast; via woonkamer naar inpandige (slaap)kamer/ruimte en via keuken naar de 2e inpandige (slaap)kamer/ruimte. Vanuit de woonkamer toegang tot de volledig betegelde achtertuin ca 6x8 die op het zuid/oosten is georiënteerd. Het complex beschikt over een centrale wasruimte en heeft aan de achterzijde een centrale buitenruimte waar een fiets geplaatst kan worden.

Voor de maatvoering verwijzen wij naar de plattegrond

Bijzonderheden:

- Woonoppervlakte ca. 82m²
- Kozijnen met dubbel glas HR++
- Houten vloerdelen
- Flinke stadstuin met tuintegel bodemafluiting
- Bouwjaar 1913
- Eigen grond
- Energielabel A
- VVE bijdrage € 150,- per maand
- Voorschot verbruik elektra, verwarming en water thans € 130,—
- Servicekosten ca. € 125,- afschrijving warmtepomp, centrale schoonmaak, glasbewassing, internet, ed.
- Projectnotaris: Lont & Lalmohamed Notarissen Den Haag
- Een gedeelte van de achtertuin is in gebruik bij de VVE als fietsenstalling (alleen bereikbaar via centrale ruimte)

Elzenaar NVM Makelaars & Hypotheken is met 3 kantoren centraal gevestigd in Den Haag

Zuiderpark - HaagWest
Driebergenstraat 37
2546 BB Den Haag

Zeeheldenkw. Centrum
Van Diemenstraat 130
2518 VE Den Haag

Wateringse veld
Kopenhagenweg 1
2548 TP Den Haag

t 070 - 360 48 07
e info@elzenaar.nl
w www.elzenaar.nl

- Niet bewoners clausule van toepassing
- In verband met het bouwjaar van de woning zal ongeacht de kwaliteit van de woning in de NVM koopovereenkomst een ouderdomsclausule worden opgenomen
- Oplevering kan per direct

MEER INFORMATIE?

Op onze website www.elzenaar.nl staat de meest complete informatie over deze woning. Hier kunt u ook een bezichtigingsafspraak aanvragen waarbij u het digitale woningdossier met aanvullende documenten ontvangt.

KAN IK DIT BETALEN?

Als extra service maken wij graag GRATIS EN VRIJBLIJVEND een hypotheek berekening door een van onze onafhankelijk hypotheekadviseurs. Wij kennen geen lange wachttijden waardoor vaak nog dezelfde dag een afspraak ingepland kan worden. Uiteindelijk kunnen wij indien gewenst de gehele financieringsaanvraag verzorgen.

Deze informatie is door ons met de nodige zorgvuldigheid samengesteld. Onzerzijds wordt echter geen enkele aansprakelijkheid aanvaard voor enige onvolledigheid, onjuistheid of anderszins, dan wel de gevolgen daarvan. Alle opgegeven maten en oppervlakten zijn indicatief.- i.v.m. het bouwjaar zijn de ouderdoms- en materialenclausule van toepassing

Elzenaar NVM Makelaars & Hypotheken is met 3 kantoren centraal gevestigd in Den Haag

Zuiderpark - HaagWest
Driebergenstraat 37
2546 BB Den Haag

Zeeheldenkw. Centrum
Van Diemenstraat 130
2518 VE Den Haag

Wateringse veld
Kopenhagenweg 1
2548 TP Den Haag

t 070 - 360 48 07
e info@elzenaar.nl
w www.elzenaar.nl



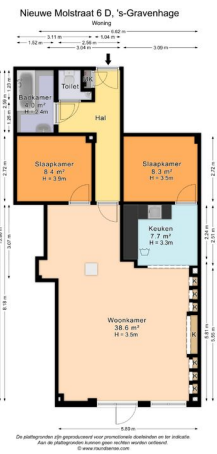
Elzenaar NVM Makelaars & Hypotheken is met 3 kantoren centraal gevestigd in Den Haag

Zuiderpark - HaagWest
Driebergenstraat 37
2546 BB Den Haag

Zeeheldenk. Centrum
Van Diemenstraat 130
2518 VE Den Haag

Wateringse veld
Kopenhagenweg 1
2548 TP Den Haag

t 070 - 360 48 07
e info@elzenaar.nl
w www.elzenaar.nl



Elzenaar NVM Makelaars & Hypotheken is met 3 kantoren centraal gevestigd in Den Haag

Zuiderpark - HaagWest
 Driebergenstraat 37
 2546 BB Den Haag

Zeeheldenkw. Centrum
 Van Diemenstraat 130
 2518 VE Den Haag

Wateringse veld
 Kopenhagenweg 1
 2548 TP Den Haag

t 070 - 360 48 07
e info@elzenaar.nl
w www.elzenaar.nl



Elzenaar NVM Makelaars & Hypotheken is met 3 kantoren centraal gevestigd in Den Haag

Zuiderpark - HaagWest
Dribergenstraat 37
2546 BB Den Haag

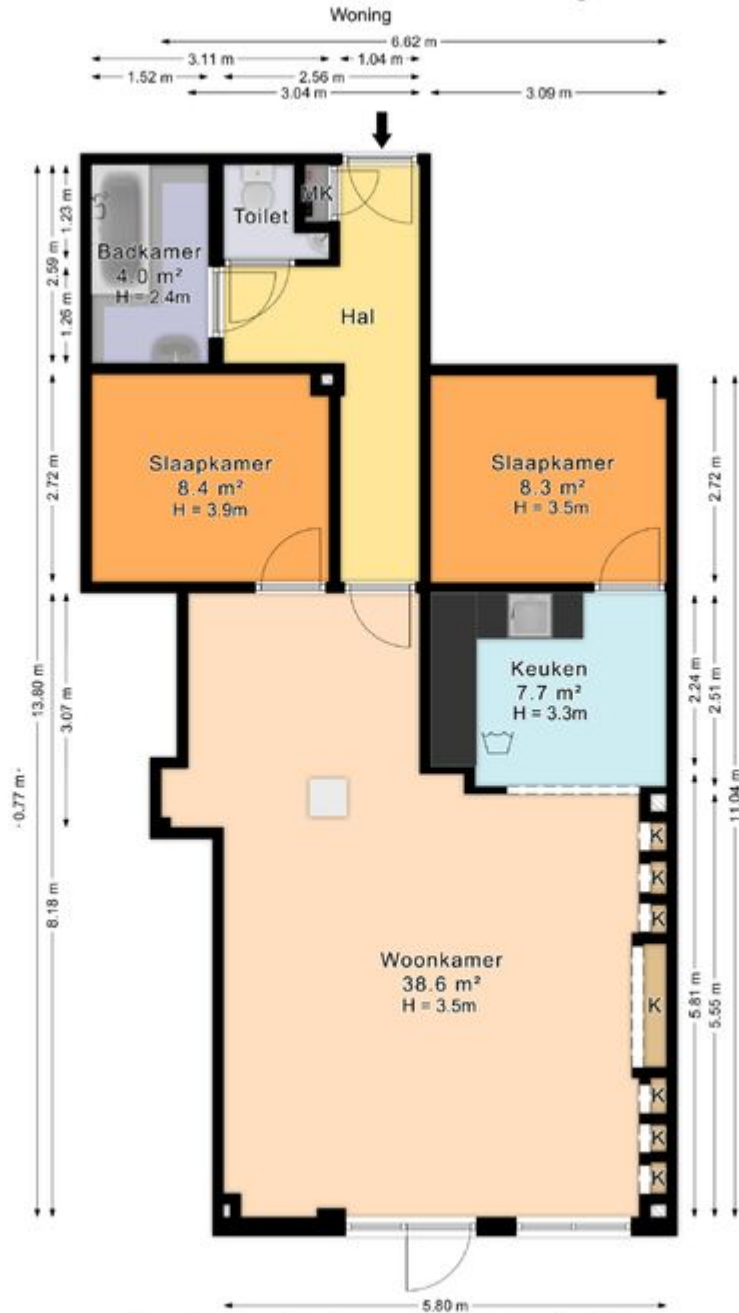
Zeeheldenk. Centrum
Van Diemenstraat 130
2518 VE Den Haag

Wateringse veld
Kopenhagenweg 1
2548 TP Den Haag

t 070 - 360 48 07
e info@elzenaar.nl
w www.elzenaar.nl



Nieuwe Molstraat 6 D, 's-Gravenhage



De plattegronden zijn geproduceerd voor promotionele doeleinden en ter indicatie.
Aan de plattegronden kunnen geen rechten worden ontleend.
© www.roundsense.com

Elzenaar NVM Makelaars & Hypotheken is met 3 kantoren centraal gevestigd in Den Haag

Zuiderpark - HaagWest
Driebergenstraat 37
2546 BB Den Haag

Zeeheldenkw. Centrum
Van Diemenstraat 130
2518 VE Den Haag

Wateringse veld
Kopenhagenweg 1
2548 TP Den Haag

t 070 - 360 48 07
e info@elzenaar.nl
w www.elzenaar.nl